

# ELVEBAKKEN VIDEREGÅENDE SKOLE – OSLO

2000 - 2005

Videregående skole for teoretiske og praktiske fag i Oslo sentrum, beliggende mellom Hausmannsgate og Akerselva.

Kalkyler for forprosjektet i samsvar med anbud. Gjennomført sparerunde med noe redusert areal. Byggearbeidet ferdigstilt i etapper, hvorav siste var høsten 2005.

Entreprisemodell: Hovedentreprise bygg + tekniske sideentrepriser.

Areal: ca. 16.000m<sup>2</sup> (3.500m<sup>2</sup> omb./ 12.500m<sup>2</sup> nybygg)

Totalkostnad: ca. 440 000 000 kr.

Byggherre: Undervisningsbygg Oslo KF

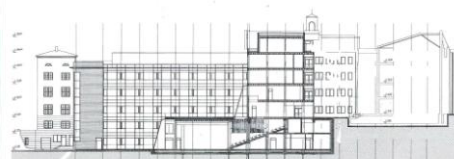
For Arkitektpartner AS:

Ansvarlig: Geir Ross Børøen

Medarbeidere: Vibeke Kallager  
Hanna Louhelainen  
Olav Sanner  
Per Andreas Jüni  
Odd Erik Helåsen



Typisk etasjeplan.



Lengdesnitt gjennom gårdsrom, mellombygg og auditorium.



Terrassert gårdsrom mot Akerselva.



Uteplasser i terrassert gårdsrom.

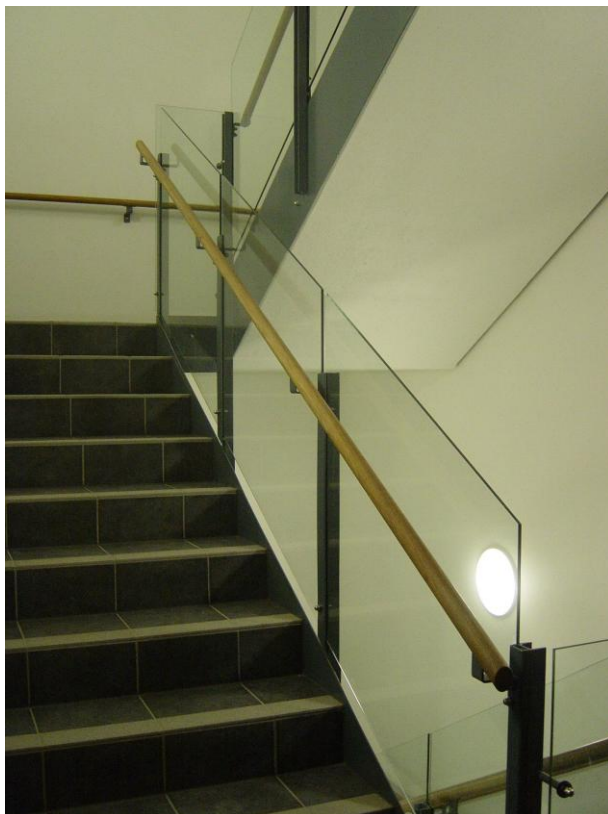


Inngangsfasade sett fra Hausmannsgate.





Fasader mot Akerselva.



Detalj av typisk trapp.